



Controlo de Pragas

APHICOL - *Aphidius colemani*

Aphidius colemani no seu estado adulto, é uma vespa parasitária de cor negra e delgada, com patas castanhas e antenas muito largas. O macho apresenta um abdómen arredondado, enquanto que a fêmea apresenta o abdómen mais afiado. O seu tamanho é variável, sendo sensivelmente de 2 mm. *Aphidius colemani* é especialmente eficaz contra o combate de pulgões na maioria das culturas em estufas (ex: pimento, pepino e beringela), especialmente quando aplicado preventivamente, ou seja, antes dos níveis populacionais altos da praga se manifestarem.

Ciclo Biológico: A duração do desenvolvimento de *Aphidius colemani* é de 14 dias, mas equilibra-se devido à facilidade que a vespa adulta tem de pôr muitos ovos. A maioria dos ovos é colocada nos primeiros 4 dias. O adulto de *Aphidius colemani* vive entre 2 a 3 semanas, no máximo.

Doses recomendadas: Recomenda-se uma dose de 1 a 2 vespas parasitárias por m², com introduções semanais de 0,25 por m². Fazer as primeiras largadas de Aphicol, quando aparecem os primeiros pulgões nas culturas.

Culturas: Pode utilizar-se Aphicol nas culturas afectadas pelas espécies *Aphis gossypii* e *Myzus persicae*.



Aphidius colemani en su estado adulto, es una avispa parásita de color negro y delgado, con patas de color marrón y antenas muy largas. El macho tiene un abdomen redondeado, mientras que la hembra tiene el abdomen muy agudo. Su tamaño es variable, pero aproximadamente de 2 mm.

Aphidius colemani es especialmente eficaz en la lucha contra los áfidos en la mayoría de cultivos en invernaderos (por ejemplo, pimiento, pepino y berenjena), especialmente cuando se aplica de forma preventiva, es decir, antes de que altos niveles de población de la plaga se manifieste.

Ciclo biológico: Aunque la duración del desarrollo de *Aphidius colemani* es de unos 14 días, se compensa con la gran cantidad de huevos que es capaz de poner la avispa adulta. La mayoría de esos huevos se ponen durante los primeros 4 días. El adulto de *Aphidius colemani* vive de 2 a 3 semanas como máximo.

Dosis recomendadas: Se recomienda la suelta de 1-2 individuos por m², en introducciones semanales de 0,25 individuos por m². Una vez detectados los focos de pulgón, deben realizarse sueltas curativas de 0,5-1 individuos por m².

Cultivos: *Aphidius colemani* puede actuar en todos los cultivos hortícolas bajo plástico en los que aparezcan *Myzus persicae* y *Aphis gossypii*.



Aphidius colemani in its adult state, is a black and slender parasitic wasp, with brown legs and antennae. The male has a rounded abdomen, while the female has much sharper abdomen. Its size is variable, but substantially 2 mm.

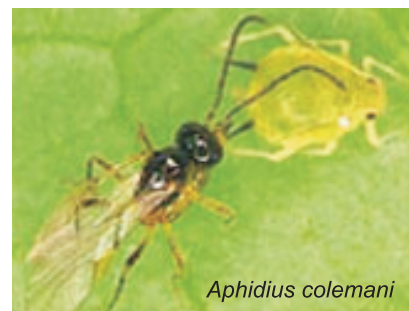
Aphidius colemani is especially effective in the fight against aphids in most cultures in greenhouses (eg pepper, cucumber and eggplant), specially when applied preventively, that is, before the high population levels of disease will manifest.

Life cycle: The duration of the development of *Aphidius colemani* is 14 days, but is balanced due to the ease that the adult wasp has put a lot of eggs. Most of the eggs is placed in the first 4 days.

The adult *Aphidius colemani* lives between 2 to 3 weeks at most.

Recommended dose: We recommend a dose of 1-2 parasitic wasps per m², with weekly introductions of 0,25 per m². Make the first release of Aphicol, when the first aphids on crops.

Cultures: Aphicol can be used on crops affected by the species *Aphis gossypii* and *Myzus persicae*.



Aphidius colemani